



**Информационный бюллетень № 2**  
**Всероссийские соревнования**  
**ПО СПОРТИВНОМУ ОРИЕНТИРОВАНИЮ**  
**среди спортсменов среднего, старшего и пожилого возраста**  
**«МАТЧ ВЕТЕРАНОВ»**

**г. Севастополь 09-13.07.2015г.**

**1. Общая информация**

**1.1. Организаторы соревнований:**

Министерство спорта Российской Федерации;  
Федерация спортивного ориентирования России;  
Управление по делам молодежи и спорта г. Севастополя;  
Севастопольское региональное отделение общероссийской физкультурно-общественной организации «Федерация спортивного ориентирования России»;  
ГБОУ ДО СЦТКСЭ.

**Главная судейская коллегия:**

Главный судья	Коршунов В.А.	г. Евпатория
Директор соревнований, зам. главного судьи по орг. вопросам	Сидоренко А.М.	г. Севастополь
Главный секретарь	Коршунова А.В.	г. Севастополь
Зам. главного судьи по СТО	Коршунов А.В.	г. Севастополь
Зам. главного секретаря по хронометражу	Коршунова А.В.	г. Евпатория
Зам. главного судьи по информации	Ушаков Ю.	г. Севастополь
Инспектор	Дьячков В.В.	г. Тамбов

**1.2. Время и место проведения**

Соревнования проводятся с 9 по 13 июля 2015 года в г. Севастополе. Центр соревнований – [база отдыха «Дельфин»](#) в бухте Ласпи, палаточный лагерь на берегу моря.

**1.3. Программа соревнований**

<b>08.07.2015 г.</b>	<b><i>ДЕНЬ ЗАЕЗДА УЧАСТНИКОВ СОРЕВНОВАНИЙ</i></b>
----------------------	---

	14:00 – 18:00	Работа комиссии по допуску участников к соревнованиям.	<a href="#">Б/о «Дельфин»</a>
<b>09.07.2015 г.</b>	10:00 – 18:00	Работа комиссии по допуску участников	<a href="#">Б/о «Дельфин»</a>
	20:00	Совещание с представителями команд	<a href="#">Б/о «Дельфин»</a>
	22:00	Старт ночного спринта	Карта <a href="#">«Ласпи»</a>
<b>10.07.2015 г.</b>	08:00	Старт Классика 30-60 мин	Код 0830021811Я Карта <a href="#">«Сарыч»</a>
	19:00	Награждение призёров ночного спринта и 1-го дня	Полевой лагерь
	20:00	Совещание представителей команд с ГСК	<a href="#">Б/о «Дельфин»</a>
<b>11.07.2015 г.</b>	08:00	Старт Кросс 65-140 мин	Код 0830031811Я Карта <a href="#">Ильяс-Кая</a>
	19:00	Награждение призёров 2-го дня соревнований	Полевой лагерь
	20:00	Совещание представителей команд с ГСК	<a href="#">Б/о «Дельфин»</a>
<b>12.07.2015 г.</b>	<b><i>ДЕНЬ ОТДЫХА</i></b>		
<b>13.07.2015 г</b>	08:00	Общий старт Классика 35-60 мин	Код 0830101811Я Карта <a href="#">«Ласпи»</a>
	14:00	Награждение за 3 день соревнований и по сумме 3х дней. Закрытие соревнований.	Полевой лагерь
<b>14.07.2015 г.</b>		Отъезд участников.	

Порядок старта: Формирование стартовых протоколов 1-го и 2-го дней соревнований производится методом случайных чисел (электронная жеребьевка). Стартовые протоколы и протоколы финиша размещены в центре соревнований в инфо-центре (INFO) [см. схему](#). Стартовый интервал в группах - одна минута, контрольное время всех групп 2,5 часа. Стартовые минуты на номере участника. Прохождение маркированных участков является обязательным. Предварительный стартовый протокол будет вывешен на [сайте федерации Севастополя](#).

#### **1.4. Участники соревнований**

К участию в соревнованиях допускаются спортсмены:

мужчины, женщины – по группам М/Ж 30;35;40;45;50;55;60;65;70;75;80;85 и старше, спортсмены, участие которых не предусмотрено ПОЛОЖЕНИЕМ, смогут стартовать по программе «Севастопольского лета»

#### **1.5. Транспорт**

От вокзала (авто, ж/д вокзала, аэропорта) до мест размещения и старта возможен проезд на заказном транспорте организаторов или общественным транспортом.

Заявки на встречу, убытие, необходимо подать по электронному адресу e-mail: [detlager@bk.ru](mailto:detlager@bk.ru) до 30 июня 2015 г.

В связи с ограниченным местом на паркинге в районе полевого лагеря, просим заранее уведомлять о наличии транспортного средства (автомобиль, автобус).

От г. Севастополь - рейсовым автобусом "Севастополь-Ялта" (каждые 20-30 минут) или "Севастополь-Форос" до остановки "Ласпи", далее пешком к морю или на такси от остановки (около 2 км до б/о «Дельфин», «пансионата «Изумруд» и палаточного лагеря).

От г. Симферополь - рейсовым автобусом "Симферополь-Севастополь", далее рейсовым автобусом "Севастополь-Ялта" или "Севастополь-Форос" до остановки "Ласпи", далее пешком к морю или на такси от остановки (около 2 км до б/о «Дельфин», пансионата «Изумруд» и палаточного лагеря).

## 1.6. Финансовые условия участия в соревнованиях

Заявочный взнос в соответствии с финансовыми условиями Федерации спортивного ориентирования России составляет в группах от 30 до 65 лет включительно - 350 рублей за день соревнований.

Без взимания заявочных взносов допускаются участники до 1945 года рождения включительно ветераны Великой Отечественной войны и лица, приравненные к ним, участники ликвидации аварий на Чернобыльской АЭС и аналогичных при наличии соответствующих документов.

Заявочный взнос за участие: М/Ж OPEN-1- 350 руб. за день соревнований .

Заявочные взносы вносятся при прохождении мандатной комиссии.

Соревнования проводятся с использованием системы отметки SFR-system, чипы участникам предоставляются организаторами в аренду. Стоимость аренды чипа составляет 100 рублей за 3 дня соревнований, вносится на мандатной комиссии.

Расходы по командированию (проезд, питание, проживание) за счёт командирующих организаций.

## 1.7. Размещение участников

Гостиницы и частный сектор г. Севастополя (квартирное агентство +79787125657), пгт. Форос и палаточный лагерь на берегу моря в бухте Ласпи.

**Палаточный лагерь:** Проживание в личной палатке – 150 руб/сутки с человека, размещение в палатке лагеря – 250 руб/сутки с человека, парковка машины - 50 руб/сутки, питание 3-х разовое 500 руб. Рядом с лагерем имеются – бар, кафе, ресторан. Разведение костров запрещено, иметь с собой газовые туристские примуса. Размещение детей до 7 лет бесплатно.

Заказ на размещение: +7978 800 01 57 - Олег Николаевич, e-mail: [79788000157@mail.ru](mailto:79788000157@mail.ru)

**База отдыха «Дельфин»:** Домик деревянный 2-4 чел (удобства на террит.) – 550 руб/сутки с человека; домик деревянный 3-х мест. (Т,Д,К) – 2350 руб.; номер повышенной комфортности 2-х мест.(Т,Д,К) – 2900 руб.; стандарт каменный 2-х мест.(Т,Д,К) – 2500 руб. Дополнительное место – 50% от стоимости основного места. Питание 3-х разовое – 850 руб, (завтрак – 200 руб., обед – 400 руб, ужин – 250 руб.).

Заказ на размещение: + 7978 749 46 88 – Анна, e-mail: [anna\\_laspi@mail.ru](mailto:anna_laspi@mail.ru)

### База отдыха «Изумруд»:

\*дополнительное место в блочном номере корпуса 1 предоставляется детям до 12 лет

Категория номера	КОРПУС 1				КОРПУС 2		
	*2-мест без балк Х блок Т,У,Д		*2-мест с балк Х блок Т,У,Д		3-мест с балк Т,У,Д,ТВ,Х,К	3-мест 2-комн с балк Т,У,Д,ТВ,Х,К	
	2 чел	3 чел	2 чел	3 чел	3 чел	2 чел	3 чел
21.06-18.07.15	1995	2520	2100	2625	3465	4305	4935

Категория номера	Деревянные домики без удобств			Деревянные домики с частичными удобствами				
	1-местный	2-местный	3-местный	2-местный	3-местный	3-мест 2-комн с балк		4-местный
	1 чел	2 чел	3 чел	2 чел	3 чел	3 чел	4 чел	4 чел
21.06-18.07.15				2100	3465	5040	5670	2205
01.07-31.08.15	630	1260	1890					

**ВНИМАНИЕ!!!** Дополнительно взимается туристский сбор в размере 1% от стоимости размещения.

Сбор оплачивается туристом при поселении в отель.

**ВНИМАНИЕ!** Цены 2015 формировались в период нестабильности национальной валюты-рубля.

**ОБЯЗАТЕЛЬНО** сверяться при подготовке предложения.

**Цена включает - проживание, пользование пляжем.**

**Питание -в столовой пансионата за дополнительную плату.**

**+7 (8692) 55-91-44 ,+7 (978) 720-68-10**

✉ [info@izumrud.in.ua](mailto:info@izumrud.in.ua)

☎ [642156683](tel:642156683)

🌐 [r-rmanager2](#)

**Отель «Бухта Мечты»:** тел.+7978 031 33 14 (Александра), Email: sea-vip@bk.ru

### **1.8. Сроки подачи заявок**

Официальные заявки, содержащие сведения (или документы) об участниках, их спортивной квалификации, медицинском допуске, страховании от несчастного случая, представляются в судейскую коллегию до 18 часов 09.07.2015 г.

Предварительные заявки на участие в соревнованиях должны поступить к организаторам не позднее 30 июня 2015 г. e-mail: [detlager@bk.ru](mailto:detlager@bk.ru) , контактный телефон Сидоренко А.М. +7978 708 37 59.

Просьба в предварительной заявке указать телефон для связи с представителем команды.

Техническая заявка с указанием ЧИПа, разряда, группы, год рождения

– подаются по системе [онлайн](#)

Окончательная заявка на участие в спортивном соревновании, подписанная руководителем субъекта РФ в области физической культуры и спорта, региональной спортивной федерацией и врачом врачебно-физкультурного диспансера, представляются при прохождении комиссии по допуску участников в одном экземпляре.

На каждого спортсмена к заявке прилагаются следующие документы:

- паспорт гражданина Российской Федерации;
- договор о страховании от несчастного случая (оригинал);
- целевая медицинская справка на данные соревнования, если в официальной заявке на данного спортсмена отсутствует допуск врача.

## **2. Предварительная спортивно-техническая информация.**

### **2.1 Местность и карты района соревнований.**

#### **09.07.2015 г. Ночные соревнования**

Соревнования проводятся на карте бухта «Ласпи». Масштаб карты 1:4000 Сечение рельефа 5 м. Старт и финиш в районе полевого лагеря. Картография: Симакин С.

#### **10.07.2015 г. Соревнования на классической дистанции.**

Район проведения соревнований - мыс Сарыч. Масштаб карты 1:5000 Сечение рельефа 5м. Старт и финиш на расстоянии 7 км от полевого лагеря. Подъезд к старту собственным или заказным транспортом. От паркинга до старта 600 м. Картография: Бортник В.

#### **11.07.2015 г. Соревнования на классической дистанции.**

Район проведения соревнований - Ильяс-Кая. Масштаб карты 1:10000 Сечение рельефа 5м. Финиш на расстоянии 3 км от полевого лагеря. Старт на расстоянии 1,5 км от финиша. Подъезд к финишу личным или заказным транспортом. К старту пеший проход, время в пути 15 мин. Картография: Бортник В.

#### **13.07.2015 г. Соревнования на классической дистанции.**

Район проведения соревнований – бухта «Ласпи». Масштаб карты 1:5000 Сечение рельефа 5м. Старт на расстоянии 1 км от полевого лагеря. Финиш на территории полевого лагеря.

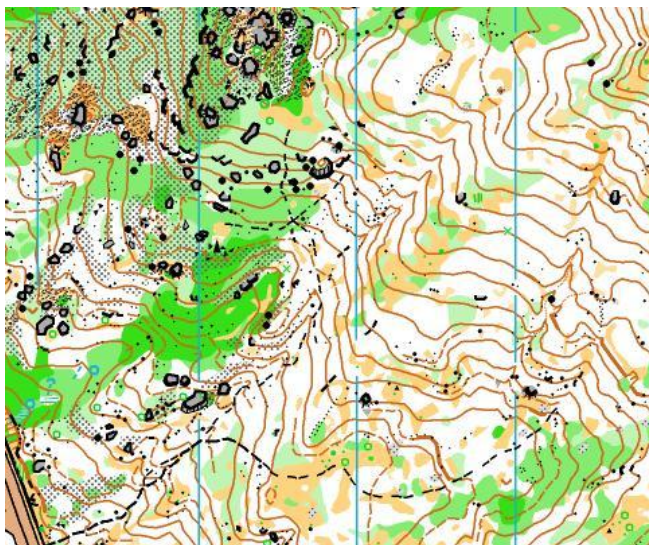
Картография: Симакин С., Коршунов.

**Образцы фрагмента карты:**

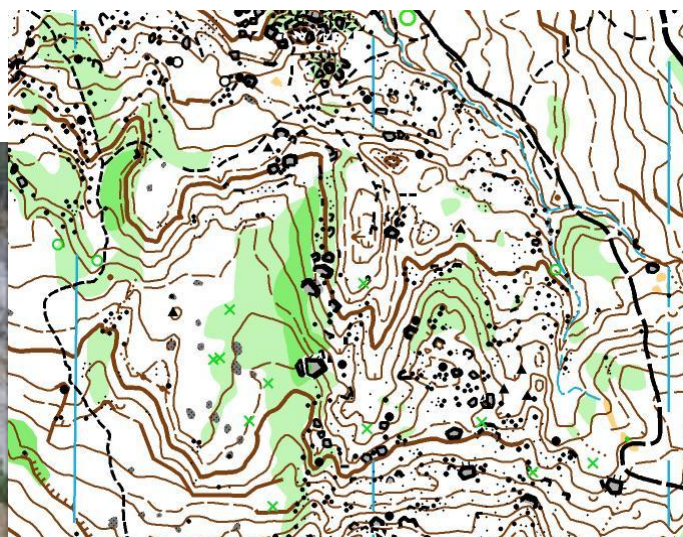
*ЛАСПИ*



*САРЫЧ*



*ИЛЪЯС – КАЯ*



### ПЛАНИРУЕМЫЕ ПАРАМЕТРЫ ДИСТАНЦИЙ

Группа	Ночное			10.07.15 г.			11.07.15 г.			13.07.15 г.		
	L, км	КП	H, м	L, км	КП	H, м	L, км	КП	H, м	L, км	КП	H, м
<b>М OPEN 1</b>	2,0	15	130	4,0	24	230	5,8	19	180	3,0	24	220
<b>Ж OPEN 1</b>	1,8	14	100	3,5	20	200	5,0	17	160	2,5	21	210
<b>М 30</b>	2,0	15	130	4,0	24	230	5,8	19	180	3,0	24	220
<b>Ж 30</b>	1,8	14	100	3,5	20	200	5,0	17	160	2,5	21	210
<b>М 35</b>	2,0	15	130	4,0	24	230	5,8	19	180	3,0	24	220
<b>Ж 35</b>	1,8	14	100	3,5	20	200	5,0	17	160	2,5	21	210
<b>М 40</b>	1,8	14	100	3,5	20	200	5,0	17	160	2,5	21	210
<b>Ж 40</b>	1,5	13	90	3,2	17	180	4,7	15	140	2,2	18	180
<b>М 45</b>	1,8	14	100	3,5	20	200	5,0	17	160	2,5	21	210
<b>Ж 45</b>	1,5	13	90	3,2	17	180	4,7	15	140	2,2	18	180
<b>М 50</b>	1,5	13	90	3,2	17	180	4,7	15	140	2,2	18	180
<b>Ж 50</b>	1,5	13	90	3,2	17	180	4,7	15	140	2,2	18	180
<b>М 55</b>	1,5	13	90	3,2	17	180	4,7	15	140	2,2	18	180
<b>Ж 55</b>	1,2	10	70	3,0	13	150	4,2	13	120	2,0	15	160
<b>М 60</b>	1,2	10	70	3,0	13	150	4,2	13	120	2,0	15	160
<b>Ж 60</b>	1,2	10	70	3,0	13	150	4,2	13	120	2,0	15	160

М 65	1,2	10	70	3,0	13	150	4,2	13	120	2,0	15	160
Ж 65	1,2	10	70	3,0	13	150	4,2	13	120	2,0	15	160
М 70	1,0	8	60	2,2	11	130	3,7	11	100	1,5	13	130
Ж 70	1,0	8	60	2,2	11	130	3,7	11	100	1,5	13	130
М 75	1,0	8	60	2,2	11	130	3,7	11	100	1,5	13	130
Ж 75	1,0	8	60	2,2	11	130	3,7	11	100	1,5	13	130
М 80 и старше	0,8	6	50	1,8	8	110	2,9	9	99	1,0	10	120
Ж 80 и старше	0,8	6	50	1,8	8	110	2,9	9	99	1,0	10	120
М OPEN 2	0,8	6	50	1,8	8	110	2,9	9	99	1,0	10	120
Ж OPEN 2	0,8	6	50	1,8	8	110	2,9	9	99	1,0	10	120

### Схема расположения арен соревнований





Сопутствующие соревнования на мысе Сарыч.

05-08.07.2015г. Проводятся соревнования «Севастопольское лето-2015» смотрите информацию на [Севастопольском сайте](#).

14.07.2015г. Проводятся соревнования по Рогейну – формат 8 часов. Информацию смотрите на [Севастопольском сайте](#).

### ***Краткое описание местности.***



Местность между Севастополем и Форосом холмистая, переходящая на востоке в отроги Крымских гор.

Климат здесь мягкий, морской, умеренно континентальный в предгорьях и субтропический средиземноморского типа - на юго-восточном побережье. Средняя



температура воздуха в феврале +8, море здешних берегов не замерзает. Средняя температура в июле +23.

Особые климатические условия формируются в Байдарской долине. Это вызвано природными свойствами ландшафта. При безветренной погоде в котловинообразную долину реки Чёрной с окрестных гор стекаются потоки холодного воздуха, поэтому температура здесь ниже, чем на остальной территории.

**Севастополь** находится на крайнем юго-западе Крыма. Центральная часть города расположена на гористой поверхности, прорезанной глубокими балками, переходящими в глубоководные морские бухты.

Город основан в 1783 г. как военно-морской оборонительный пункт Ахтиар. В следующем году порт и крепость получили название Севастополь. "Город славы" - именно так оно переводится с греческого языка.

В силу своего стратегического положения город является базой Черноморского флота Российской Федерации.

Севастопольская бухта - самая большая на Чёрном море, она врежется в сушу на 7 км и заканчивается устьем реки Черной, где расположен город Инкерман. В Инкермане расположено одно из самых крупных предприятий классического виноделия Крыма - Инкерманский завод марочных вин, организованный в 1961 г.

На юго-востоке Севастопольского региона в Балаклавском районе раскинулась Байдарская долина. Её название происходит от старого названия села Орлиного, находящегося в юго-западной части долины - Байдары. Это вытянутая на 16 км в северо-восточном направлении межгорная котловина с плоским дном, шириной до 8 км. На южной окраине Севастополя находится **Балаклава**. Город растянулся вдоль небольшой уютной бухты, скрытой между высокими скалистыми горами и незаметной со стороны моря, с которым соединена узким извилистым проливом. Горное полукружие местности представляет собой природное убежище, в котором встречаются немало реликтовых растений. С 1980 г. это заповедное урочище.

На юго - востоке от Балаклавы находится **мыс Айя**. Название мыса в переводе с греческого означает "святой". Это отвесный отрог главной гряды Крымских гор. Мыс продолжается до основания горы Куш-Кая.

Между мысами Айя и Сарыч располагается **Ласпинская бухта**. Её протяжённость по береговой линии 12 км, в этом месте наиболее чистая морская вода на всем побережье Крыма.

Бухта и прибрежная долина с трёх сторон надёжно защищенная от непогоды горной грядой. Это создаёт исключительно благоприятные условия для произрастания многих редких растений.

Восточным окончанием бухты является **мыс Сарыч** - самая южная точка Крыма.

## Панорама района соревнований

<https://maps.yandex.ru/?ll=33.729260%2C44.400816&z=19&l=sat%2Cskl&whatshere%5Bpoint%5D=33.728911%2C44.400799&whatshere%5Bzoom%5D=19&panorama%5Bpoint%5D=33.728865%2C44.418427&panorama%5Bdirection%5D=6.387482%2C-0.897399&panorama%5Bspan%5D=130.000000%2C63.572474>